

Paro Registrado.

Febrero 2021

FICHA TERRITORIAL: Comarca Sobrarbe

Unidad: nº personas

Fuente: Instituto Aragonés de Empleo

Por grupo de edad y sexo

	Total	Hombres	Mujeres
16-19	4	3	1
20-24	26	15	11
25-29	30	11	19
30-34	47	17	30
35-39	51	20	31
40-44	39	15	24
45-49	52	30	22
50-54	50	27	23
55-59	46	30	16
60-64	32	20	12
Total	377	188	189

Por sector de actividad económica y sexo

CNAE-2009	Total	Hombres	Mujeres
Agricultura, ganadería y pesca	19	13	6
Industria y energía	18	13	5
Construcción	15	14	1
Servicios	316	142	174
Sin empleo anterior	9	6	3
Total	377	188	189

Por sección de actividad económica y sexo

CNAE-2009	Total	Hombres	Mujeres
Agricultura, ganadería, silvicultura y pesca	19	13	6
Industrias extractivas	1	1	0
Industria manufacturera	17	12	5
Construcción	15	14	1
Comercio al por mayor y al por menor; reparación de vehículos de motor y motocicletas	39	13	26
Transporte y almacenamiento	7	5	2
Hostelería	138	52	86
Información y comunicaciones	7	5	2
Actividades financieras y de seguros	1	1	0
Actividades inmobiliarias	1	0	1
Actividades profesionales, científicas y técnicas	3	2	1
Actividades administrativas y servicios auxiliares	29	11	18
Administración Pública y defensa; Seguridad Social obligatoria	48	34	14
Educación	8	4	4
Actividades sanitarias y de servicios sociales	12	0	12
Actividades artísticas, recreativas y de entretenimiento	11	6	5
Otros servicios	11	9	2
Actividades de los hogares como empleadores de personal doméstico; actividades de los hogares como productores de bienes y servicios para uso propio	1	0	1
Sin clasificar	9	6	3
Total	377	188	189

La actividad económica indica aquélla en la que el parado realizó su último trabajo, según la Clasificación Nacional de Actividades Económicas de 2009 (CNAE-2009)

Paro Registrado.

Febrero 2021

FICHA TERRITORIAL: **Comarca Sobrarbe**

Unidad: nº personas

Fuente: Instituto Aragonés de Empleo

Por nivel de formación y sexo

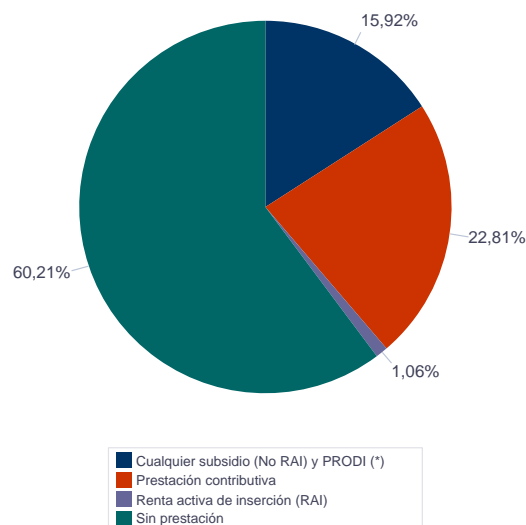
		Total	Hombres	Mujeres
Educación primaria	Educación Primaria o inferior	78	37	41
		78	37	41
Primera etapa de educación secundaria	Primera etapa de educación secundaria	132	77	55
		132	77	55
Segunda etapa de educación secundaria	Bachillerato	51	24	27
	Enseñanza media de formación profesional	25	17	8
		76	41	35
Enseñanza superior	Enseñanza superior de formación profesional	41	17	24
	Enseñanza superior universitaria	50	16	34
		91	33	58
Total		377	188	189

NOTA: La tabla de nivel de formación se basa en la Clasificación Nacional de Educación 2000 (INE). Se ha seleccionado el nivel educativo más alto adquirido por el demandante parado.

Por tipo de prestación y sexo

	Total	Hombres	Mujeres
Sin prestación	227	119	108
Prestación contributiva	86	37	49
Cualquier subsidio (No RAI) y PRODI (*)	60	31	29
Renta activa de inserción (RAI)	4	1	3
Total	377	188	189

(*) PRODI= Programa temporal de protección por desempleo e inserción, RAI = Renta activa de inserción.



Paro Registrado.

Febrero 2021

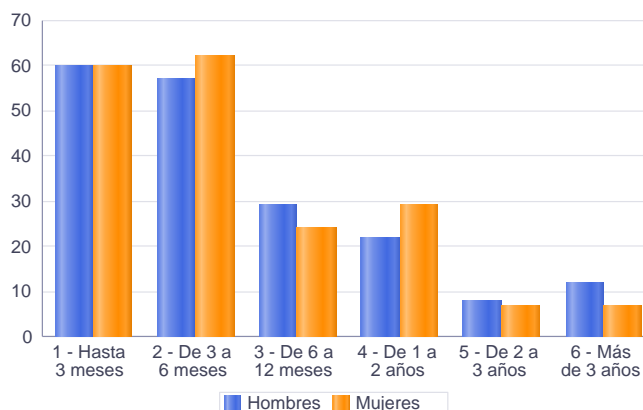
FICHA TERRITORIAL: **Comarca Sobrarbe**

Unidad: nº personas

Fuente: Instituto Aragonés de Empleo

Por tiempo en situación laboral como desempleado y sexo

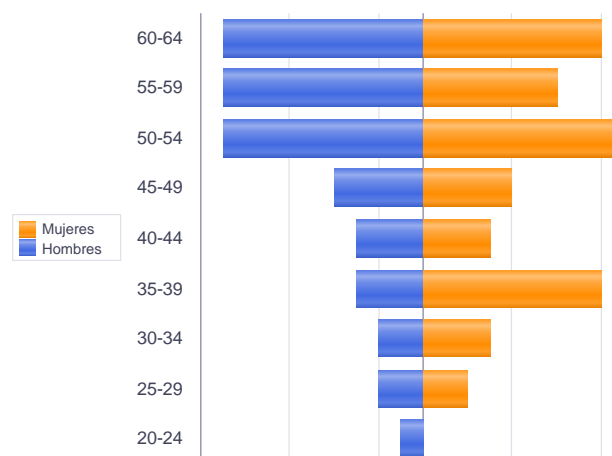
		Total	Hombres	Mujeres
Corta Duración	Hasta 3 meses	120	60	60
	De 3 a 6 meses	119	57	62
	De 6 a 12 meses	53	29	24
		292	146	146
Larga Duración	De 1 a 2 años	51	22	29
	De 2 a 3 años	15	8	7
	Más de 3 años	19	12	7
		85	42	43
Total		377	188	189



Parados de larga duración* por grupo de edad y sexo

	Total	Hombres	Mujeres
20-24	1	1	0
25-29	4	2	2
30-34	5	2	3
35-39	11	3	8
40-44	6	3	3
45-49	8	4	4
50-54	18	9	9
55-59	15	9	6
60-64	17	9	8
Total	85	42	43

* Más de 12 meses como desempleado



Piramide por valores Absolutos

Paro Registrado.

Febrero 2021

FICHA TERRITORIAL: **Comarca Sobrarbe**

Unidad: nº personas

Fuente: Instituto Aragonés de Empleo

Por sector de actividad económica, nacionalidad y sexo

	Españoles			Extranjeros comunitarios (UE-28)			Extranjeros no comunitarios		
	Total	Hombres	Mujeres	Total	Hombres	Mujeres	Total	Hombres	Mujeres
Agricultura, ganadería y pesca	17	11	6	2	2	0			
Construcción	12	11	1	2	2	0	1	1	0
Industria y energía	14	9	5	4	4	0			
Servicios	249	117	132	46	16	30	21	9	12
Sin empleo anterior	8	5	3				1	1	0
Total	300	153	147	54	24	30	23	11	12

Ranking de ocupaciones más solicitadas por los demandantes parados, por sexo

Cod. Ocupación	Ocupación	Total	Hombres	Mujeres
51201049	Camareros, en general	94	34	60
52201079	Dependientes de comercio, en general	79	7	72
92101050	Personal de limpieza o limpiadores en general	68	6	62
51101026	Cocineros, en general	61	21	40
95431028	Peones forestales	57	47	10
92101027	Camareros de pisos (hostelería)	50	0	50
43091029	Empleados administrativos, en general	40	9	31
96021013	Peones de la construcción de edificios	35	32	3
95121019	Peones de horticultura, jardinería	32	23	9
71911012	Mantenedores de edificios	30	30	0
97001104	Peones de la industria manufacturera, en general	29	21	8
44221010	Recepcionistas de hotel	29	7	22
37241034	Monitores de educación y tiempo libre	27	11	16
84121035	Conductores de furgonetas, hasta 3,5 t.	26	24	2
84321042	Conductores de camiones, en general	21	21	0
71211015	Albañiles	17	16	1
58251029	Guías de turismo	17	8	9
57101013	Asistentes domiciliarios	17	1	16
55001018	Cajeros de comercio	17	2	15
64101051	Trabajadores forestales, en general	13	9	4
93101013	Marmitones	13	5	8
37231077	Monitores y/o animadores deportivos	13	12	1

NOTA: Cada demandante puede solicitar hasta 6 ocupaciones.